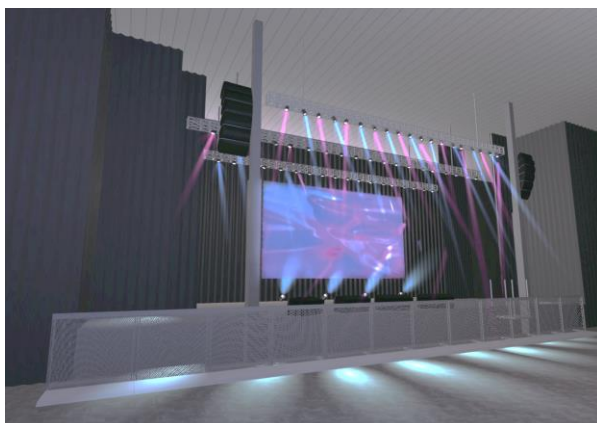
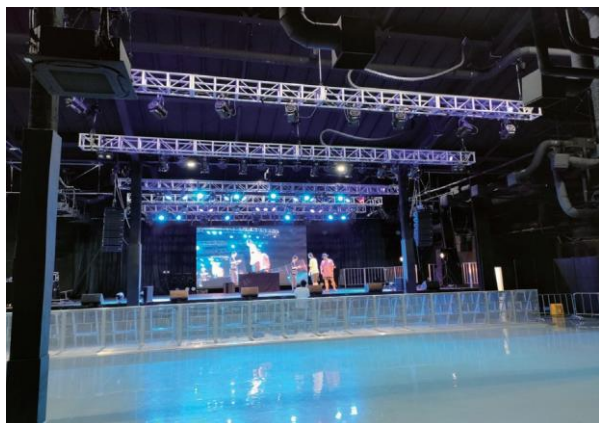
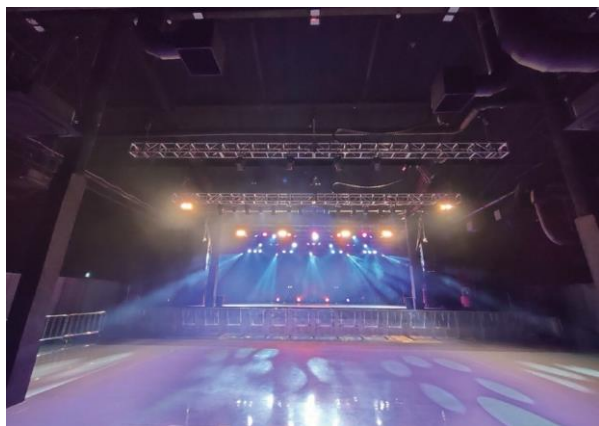


**● NAGOYA
Lives**

概要書

名古屋市港区レゴランド・ジャパンすぐ 1300人キャパシティの大型ライブハウスです

音楽イベントはもちろん、展示会、
スポーツイベント等、あらゆるシーンのエンターテインメントに対応



👉 PR Point

● 1,300人(スタンディング時) / 600人(着席時) / 400m²

● プロユースの機材を常設

● 9M × 4Mの大型LEDビジョンを常設

2.35:1(シネスコ) / 385インチ相当

● 幅18M、奥行6M、高さ1.2Mの見やすく広いステージ

※柱間10M

● 最寄り駅徒歩5分 / 5,000台収容駐車場あり

👉 アクセス

■会場名称

Lives NAGOYA (ライブズ名古屋)

■住所

〒455-0848

愛知県名古屋市港区金城ふ頭2丁目7番1 [メイカーズピア](#)内

Google MAP : <https://maps.app.goo.gl/9eHkKHKVYVbpZE6H9>

■アクセス

> 電車でお越しの方

名古屋臨海高速鉄道あおなみ線『金城ふ頭駅』から徒歩5分

※名古屋駅から23分

> お車でお越しの方

伊勢湾岸自動車道・伊勢湾岸道路「名港中央インター」下車後3分

※[市営金城ふ頭駐車場](#) (5,000台収容) から徒歩5分



PRESS KIT (Link)

音響機材



メインスピーカー NEXO STMシリーズ



FOHミキサー RIVAGEシリーズ PM3

照明機材



AVOLITES ARENA ライティングコンソール

- LED PARLIGHT (RGBW)
- LED PARLIGHT (W)
- LED SOURCEFORE
- LED BLINDER (2MOLE)
- LED MOVINGWASH (RGBW)
- FRESNEL

映像機材



LEDビジョン (RGBSHARE製/当社OEM)

画面サイズ	9000×4000 2.35:1(シネスコ) 385インチ相当
解像度	1872px×832px
LEDピッチ	P4.81
入力	HDMI
プロセサー入力	SDI/HDMI

	メーカー	型番	数量	備考	
FOH	Main Speaker	NEXO	STM M28	12	
			STM B112	6	
			STM S118	6	
	Main AMP	NEXO	NXAMP4x4mk II	4	
	FOH Console	YAMAHA	RIVAGE PM3	1	
			DSP-RX	1	DSP Engine
			HY-144-D	1	Dante Interface Card
			MY-AD96	1	MY SlotCard 8ch In
	I/O Box	YAMAHA	Rio1608D2	3	
	Network Switch	digicom	RED Link10	1	
Player	TASCAM	CD400U	2	CD/SD/USB Player	
FB	Side Speaker	Meyer Sound	MSL4	2	
	Wedge Speaker	NEXO	P15	12	
	Wedge AMP	NEXO	NXAMP4x4mk II	2	
	FB Console	YAMAHA	M7CL 48ch	1	
Stage	Mic	SHURE	SM58	8	
			SM57	8	
			SM58s	1	
			Beta52A	1	
			Beta91A	1	
		AKG	C451B	4	
		SENNHEISER	e904	4	
		audio-technica	ATM25	1	
	D.I	BSS	AR-133	6	
	Mic Stand	TAMA	MS205BK	15	
			MS205STBK	10	
			MS200BK	2	
		StageMulti	CANARE	16ch Box	3
			16ch 20m	2	
			16ch 30m	1	

■ 調光操作卓／卓関連

AVOLITES	Arena		1	"TitanOS Ver.15.1"
				※バージョン等、都度照明担当者へお問合せ下さい。 外部モニター（23.8インチタッチパネル対応）有
KUWATEC	NODE	EtherMX	1	持込卓・パッチ用（1Port客席照明卓で使用しています）
LITE-PUTER	DMX CONTROLLER	CX-1204	1	12ch 客席照明等操作卓

■ 照明回路

1 TRUSS	純直：100V 20A 3 回路 調光：100V 20A 4 回路	調光回路：C型20A純直電源：C型20A DMX:4UNIVERSE (Ethernet)
2 TRUSS	純直：100V 20A 3 回路 調光：100V 20A 4 回路	
3 TRUSS	純直：100V 20A 3 回路 調光：100V 20A 4 回路	
1CL TRUSS	純直：100V 20A 3 回路 調光：100V 20A 4 回路	
2CL TRUSS	純直：100V 20A 3 回路 調光：100V 20A 4 回路	
STAGEBACKWALL	純直：100V 30A 3 回路 調光：100V 20A 2 回路（上下それぞれ）	調光回路：C型20A純直電源：C型30A DMX：4UNIVERSE(Ethernet)

■ 照明機器

e-lite	LED PARLIGHT (RGBW)	ELF PAR 56 QUAD	48	常設機材
e-lite	LED PARLIGHT (W)	64J1K-Tungsten V2	16	常設機材 (タングステン色)
Silverstar	LED SOURCEFORE	ECLIPSE PRIMEHEX	8	常設機材 (26度レンズ/ネタサイズB)
EK-PRO	LED BLINDER (2MOLE)	BLINDER2 IP	10	常設機材 (2台連結使用可能)
LSPSoundSystem	LED MOVINGWASH (RGBW)	19x15W LED Zoom Wash	8	常設機材 (MartinAURA/14chMODE で使用)
PANASONIC	FRESNEL	1000W	16	常設機材 (SS・前明かり用)

※色差枠及びシート・ネタ等はお持ち込みください。

■ 周辺機材

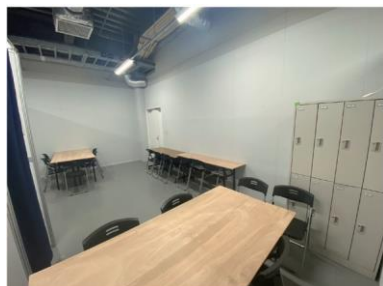
ANTARI	Smoke Machine	F-4 Fazer	1	上手 (DMX対応/2ch) ※有料機材
	サーキュレーター		1	上手
MARUMO	ベース	SHB-5	20	
MARUMO	三脚二段スタンド	SK2-K2	8	
MARUMO	ダボ付二連アーム	AMT2	8	
DENSAN	サオ	DLC-LAH600M	1	
脚立各種・高所作業車(スカイタワー)				

■ ケーブル

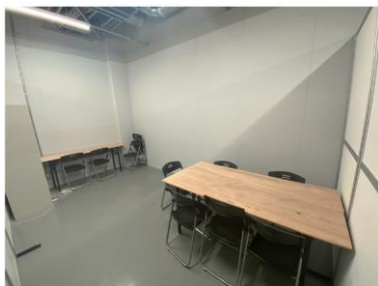
電源	C型20A	2m	数量は テクニカル担当者まで お問合せ下さい。
	C型20A	5m	
	C型20A	10m	
	C型30A	5m	
	C型30A	10m	
	平行タップ(4口)	5m	
電源変換	C型20A2又		
	C型30A-20A2又		
	C型30A—平行		
	C型20A—平行		
電源変換	C型20A2又		
	C型30A-20A2又		
	C型30A—平行		
	C型20A—平行		
DMX変換	5PIN (オス) ⇒3PIN (メス)		
	3PIN (オス) ⇒5PIN (メス)		
	5PIN (オス) ⇒5PIN (オス)		

■ 楽屋（ホールレンタル代に含まれる）

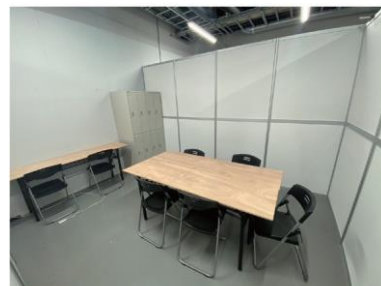
楽屋	個室	冷暖房完備 机・椅子など備品あり	1	WCあり
楽屋 ①～⑤	パーティション		5	ロッカーあり



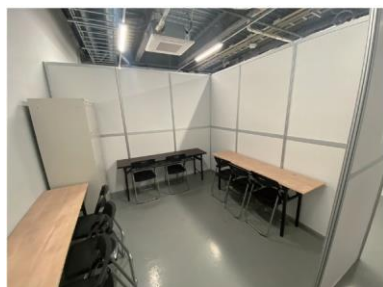
楽屋①



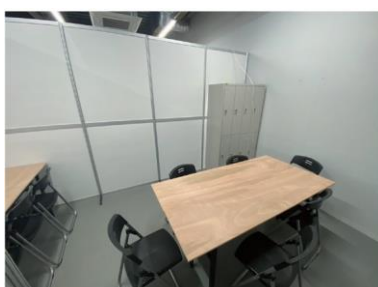
楽屋②



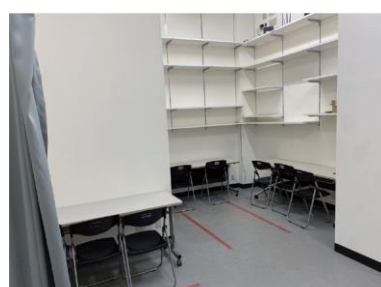
楽屋③



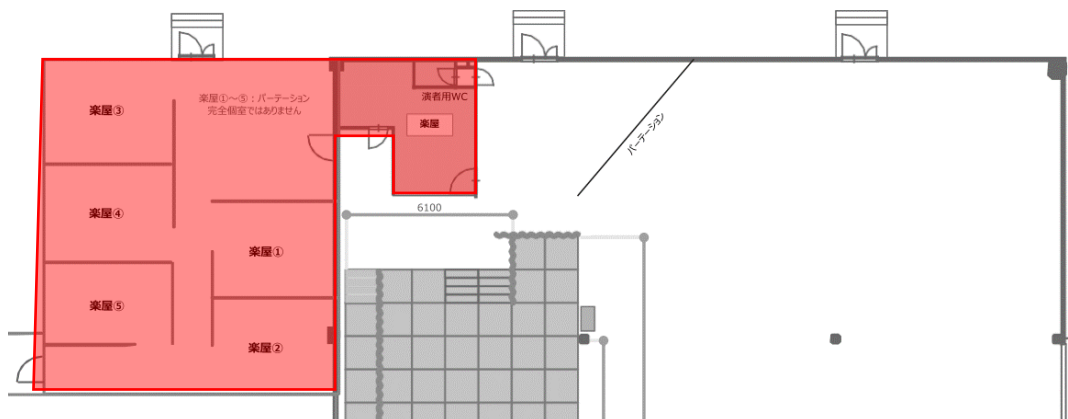
楽屋④



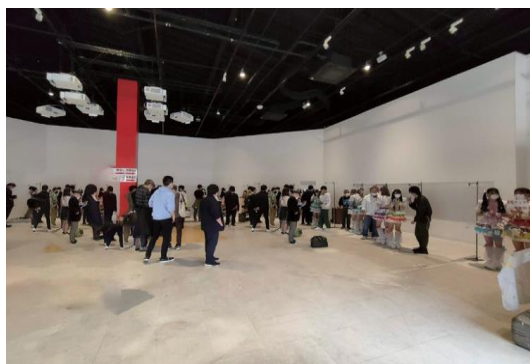
楽屋⑤



楽屋（個室）



■ 有料スペース



東側100坪フリースペース
物販会場などに ※2024年6月末まで使用可



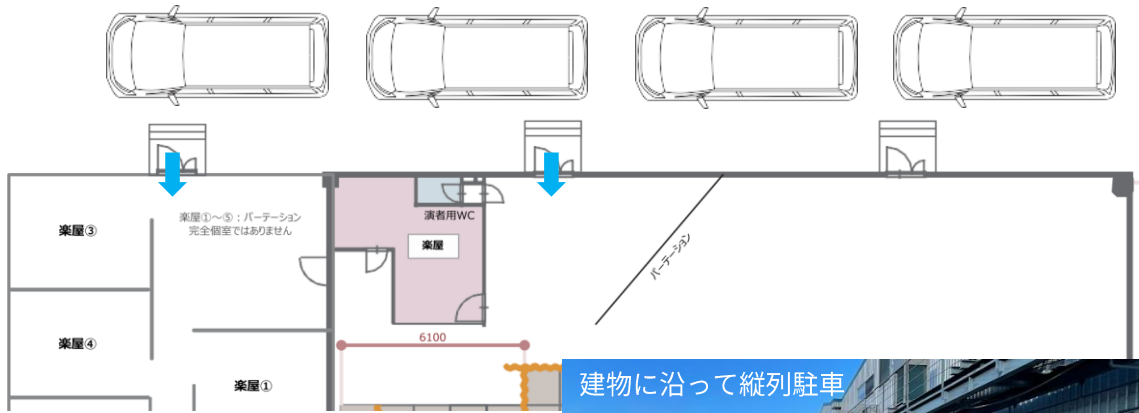
空きテナント(30坪or10坪) フリースペース
物販会場・運営本部などに

関係者駐車場・搬入経路

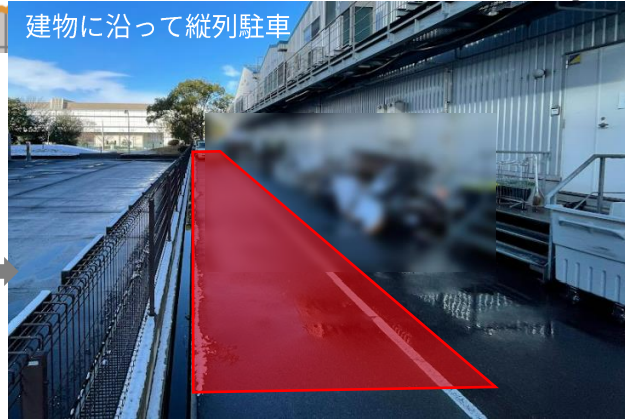
関係者無料駐車場

①	南側 楽屋入口付近	普通車のみ	10台	縦列駐車のみ
②	西側 搬入口付近	4t車以下	普通車の場合：4台 4t車の場合：2台	9-19時の間は 移動不可

①南側 楽屋入口付近駐車場案内



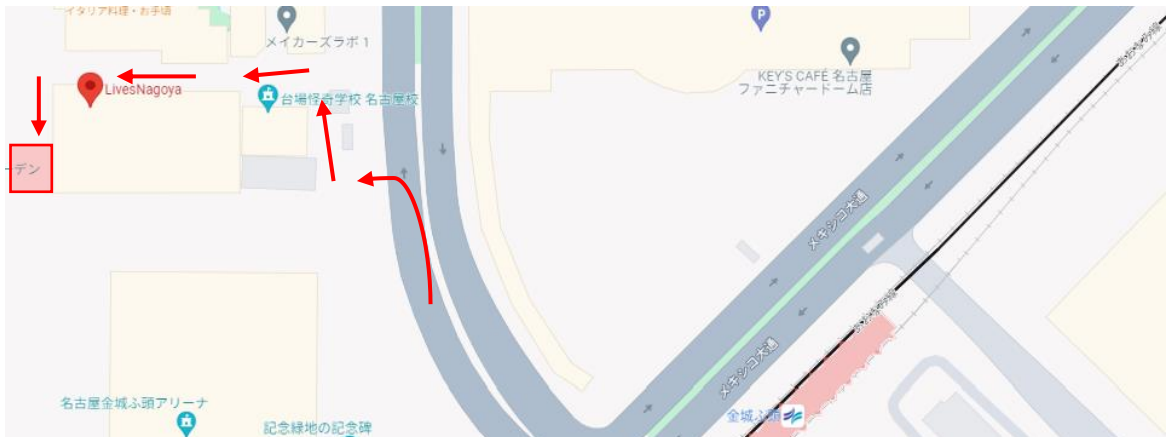
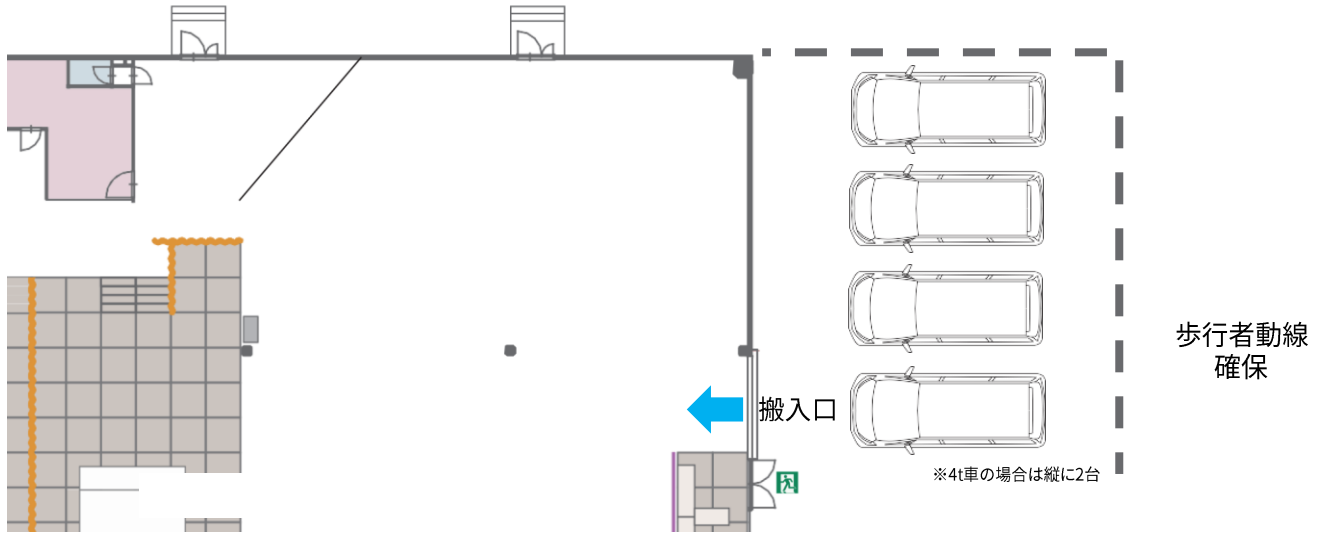
建物に沿って縦列駐車



出典:GoogleMAP

関係者駐車場・搬入経路

②西側 搬入口付近駐車場案内



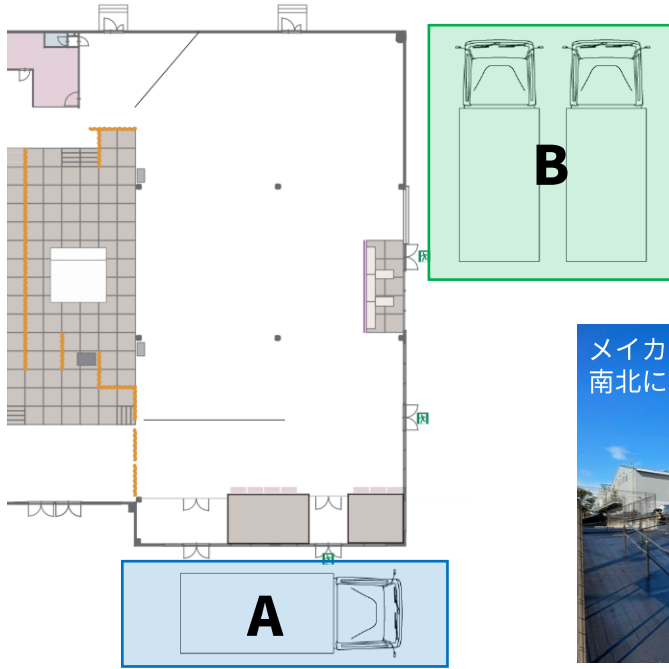
出典:GoogleMAP

関係者駐車場・搬入経路

■ 搬入経路（駐車不可）

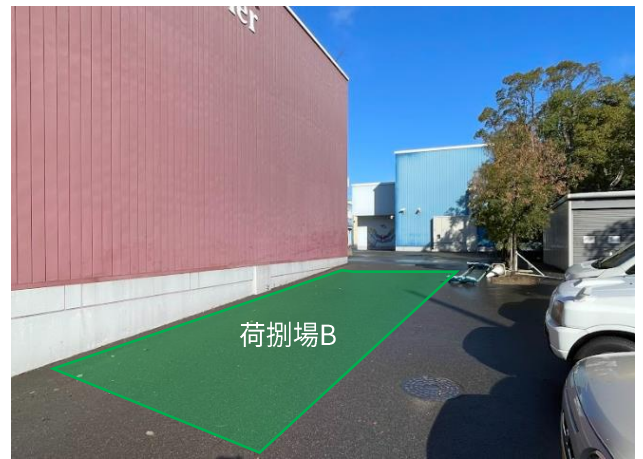
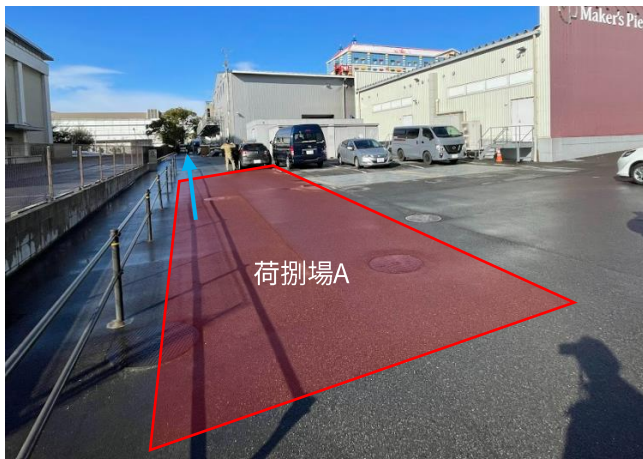
①	会場横 入場口(A)／搬入口(B)	4t車以下	同時に3台まで	9-19時の間は 乗り入れ不可
②	メイカーズピア 関係者駐車場の一部を専有	11t車以下	同時に1台まで	要事前申請 2週間前までに

①会場横 入場口(A)／搬入口(B)



関係者駐車場・搬入経路

②メイカーズピア関係者駐車場の一部を専有



ホールレンタル代 9:00~22:00 (13H以内)

Lives NAGOYA rental fee 土日祝、特別日	700,000円/日
Lives NAGOYA rental fee 金曜日、祝前日	600,000円/日
Lives NAGOYA rental fee 月~木曜日	500,000円/日

※リハ、ゲネ日はホール価格の70% 休演日はホール価格の50%

★ドリンク代制度について 以下①~④いずれかを適用いたします。

- ①来場者から「1ドリンク600円(税込)」をLives NAGOYAが徴収する
- ②1ドリンク代をチケット代へ含む場合、550円(税込)を1ドリンク代として主催者へご請求
- ③1ドリンクを提供しない場合、来場者数×500円(税込)を主催者へご請求
- ④1ドリンクを提供しない場合、ホールレンタル代を1.5倍の料金とする(持ち込みの場合も適用)

付帯設備使用料 (演出内容により調整させていただきます)

音響照明設備使用料 (A) 例：音楽公演(バンド等)など	300,000円/日
音響照明設備使用料 (B) 例：音楽公演(DJ・アイドル)、ダンスなど	200,000円/日
音響照明設備使用料 (C) 例：トークショー・講演会など	100,000円/日

※展示会など天井灯のみ使用の場合は「音響照明設備使用料」は発生しません。

付帯設備使用料

LEDビジョン9M×4M 385インチ オペレーター別	200,000円/日
LEDビジョン9M×4M 385インチ オペレーター別 静止画のみ	50,000円/日
ワイヤレスマイク LINE6 XD75	5,000円/本
ワイヤレスマイク 1.9Ghzなど	10,000円/本
配信用 専用回線 インターネット回線 (フレッツ ベストエフォート)	5,000円/式

延長料金

早朝延長料金 6:00~9:00	50,000円/時間
夜間延長料金 22:00~6:00	80,000円/時間

人件費

音響オペレーター	40,000円/名
ステージSTAFF	30,000円/名
照明プランニング費	60,000円~
照明オペレーター	40,000円/名
照明サブオペレーター	30,000円/名
VJオペレーター	50,000円/名
その他STAFF (8時間以内1h休憩)	22,000円/名

※設備管理人件費1名はホールレンタル代に含まれます

光熱費など

電気利用料、空調使用料	5,000円/時間
ごみ処理代 (70L名古屋市指定)	500円/袋

物販、本部、救護などで使用できるスペース

東側100坪フリースペース (メイカーズホール) ※24年6月末まで	70,000円/日
30坪フリースペース (空きテナント)	30,000円/日
10坪フリースペース (空きテナント)	20,000円/日

オプション ※詳細はストックリスト参照

ベルトパーテーション	※20本無料	300円/本
スタッキングチェア		500円/脚
パイプ椅子	※20脚無料	300円/脚
三連パーテーション	※20枚無料	3,000円/枚
鉄柵 W1500	※20台無料	1,500円/台
長机(木目)1800×450	※20台無料	1,000円/台
長机(木目)1500×450		1,000円/台
ステージ天板のみ 1200×1200		1,000円/台
ステージ天板+躯体 H600~1200		4,000円/台
ステージ階段 W1200 H1200		5,000円/台
DJテーブル 600×2000 H900		10,000円/台
バリケード H1200	※20台無料	—
高所作業台(スカイタワー)	※無料	0円/台

ステージマット ステージ一面	30,000円/式
----------------	-----------

設営STAFF (テント、花道設営など)	25,000円/名
----------------------	-----------

特殊効果 銀テープ、レーザー、ムービング増設、泡マシン ウォーターキャノンなど	応相談
---	-----

楽器 ドラム、ベースアンプ、ギターアンプ	応相談
----------------------	-----

■ 利用までのフロー

STEP 1

空き日程の確認



[空き状況カレンダー](#)を確認

※カレンダーには仮予約が含まれています。詳しくはお問合せください。

STEP 2

仮申込フォームより仮押さえ申請



[仮申込フォーム](#)より必要事項を入力し送信

※仮押さえ期間は原則2週間となります。

STEP 3

Lives STAFFより見積送付



公式LINEもしくはメールにてご案内いたします。

STEP 4

本申込申請



Lives STAFFより、本申込フォームをご案内いたします。

STEP 5

利用計画書・開催までの詳細調整



- ・利用計画書の作成
- ・Lives STAFFや必要に応じてテクニカル担当と詳細調整

STEP 6

利用日当日



STEP 7

ご精算・利用料のお支払

- ・当日追加分など、ご精算見積を送付
- ・ご請求書の発行

※お支払い期日は原則請求書発行日より1ヶ月以内とさせていただきます。

Lives NAGOYA 問合せ窓口



Lives NAGOYA 公式LINE



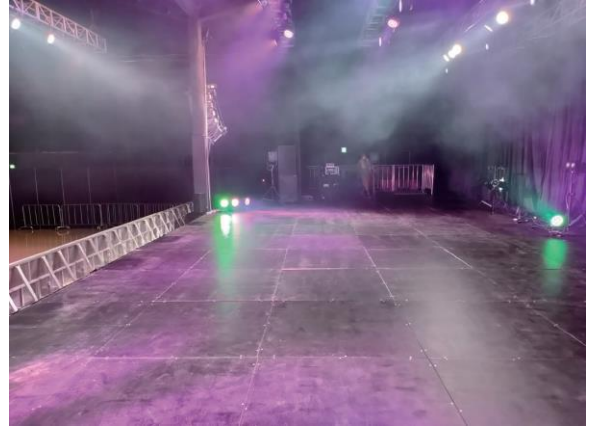
友だち追加

<https://lin.es/QUURISE>
ID : @140bqlbg

Lives NAGOYA STAFFメール



info@lives.nagoya



Maker's Pier ガイドマップ



レゴランド前



メイカーズピア芝生広場

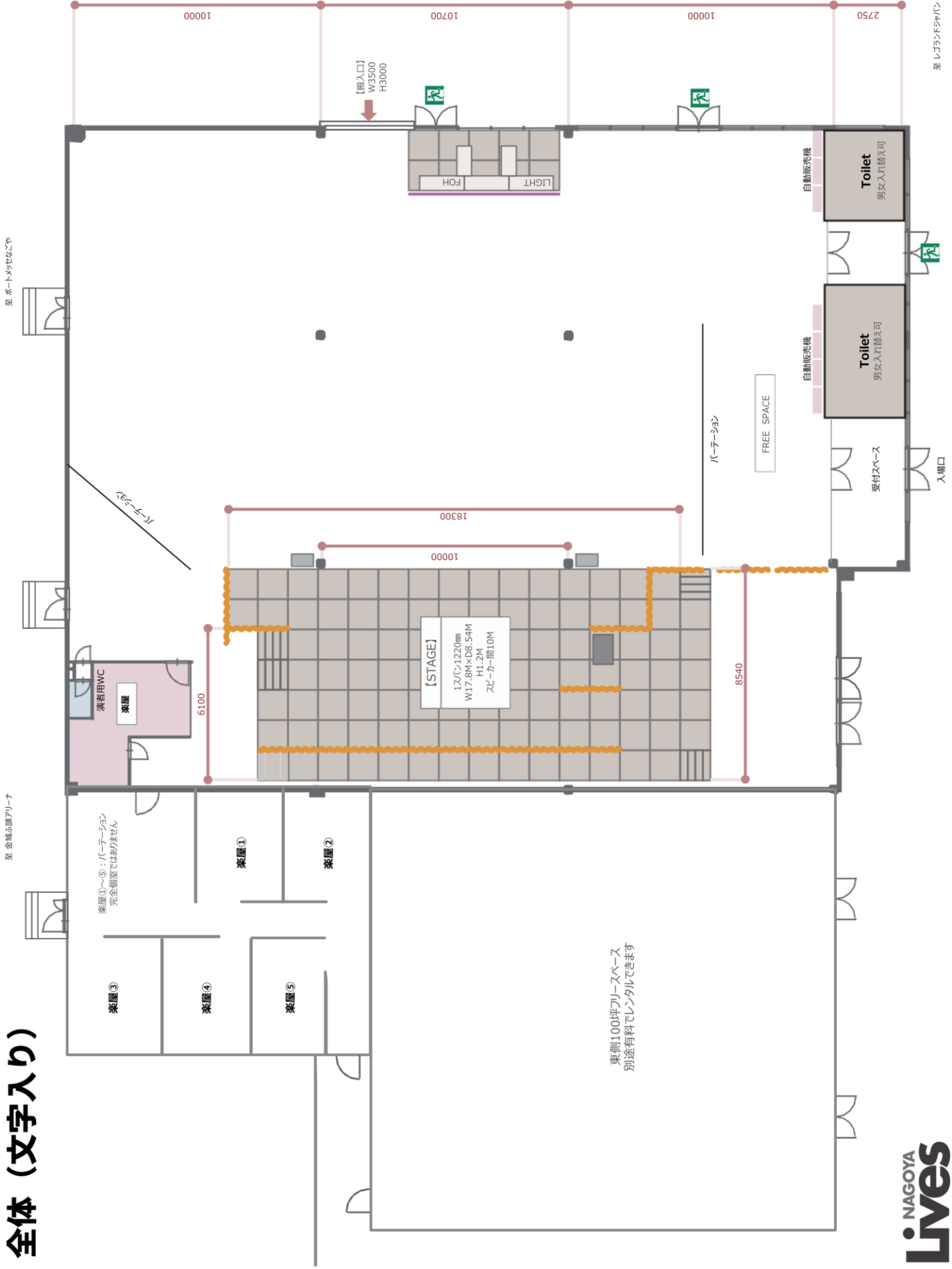


飲食店が多数あり、イベント前や合間には多彩な飲食が楽しめます。

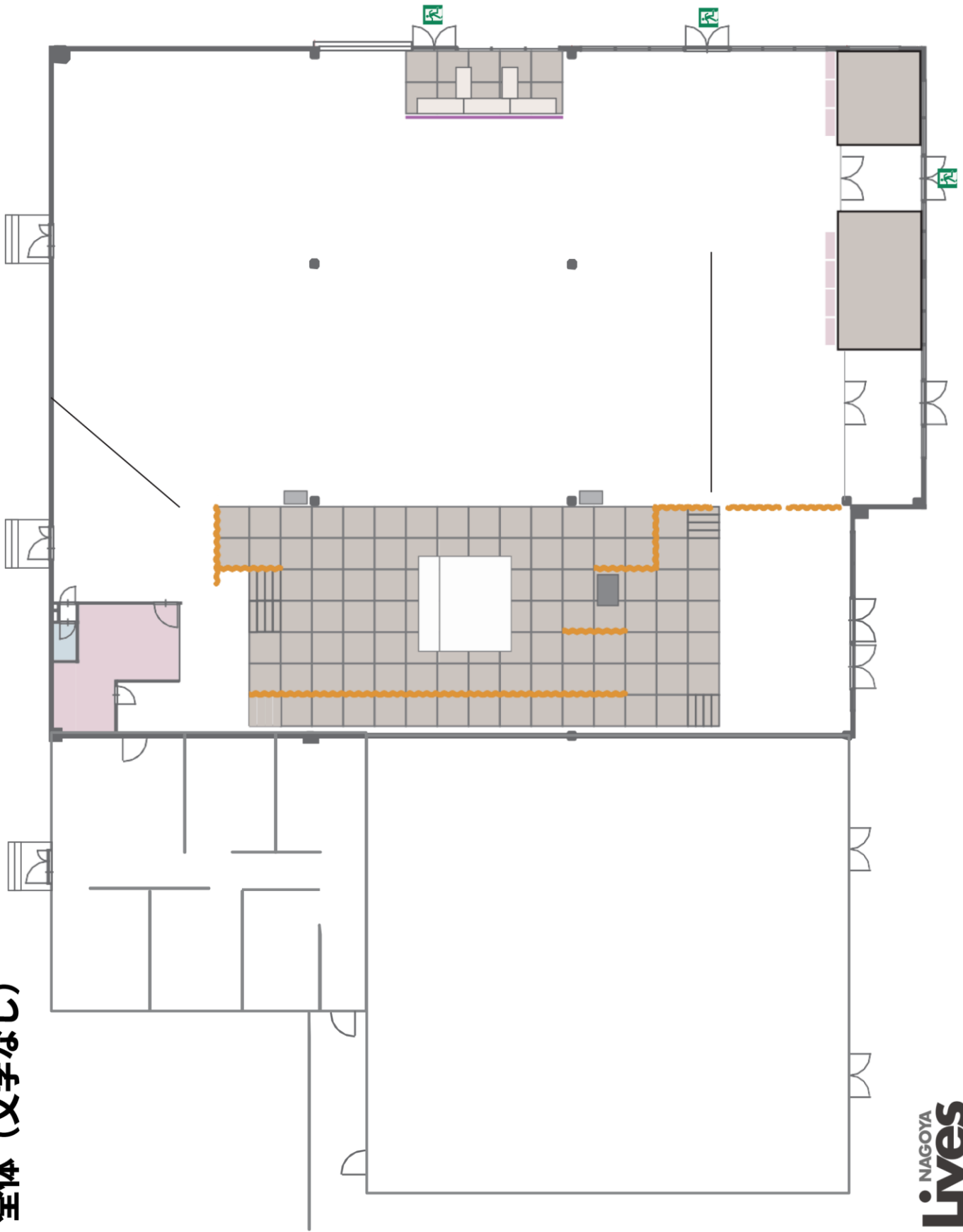


名古屋臨海高速鉄道あおなみ線『金城ふ頭駅』

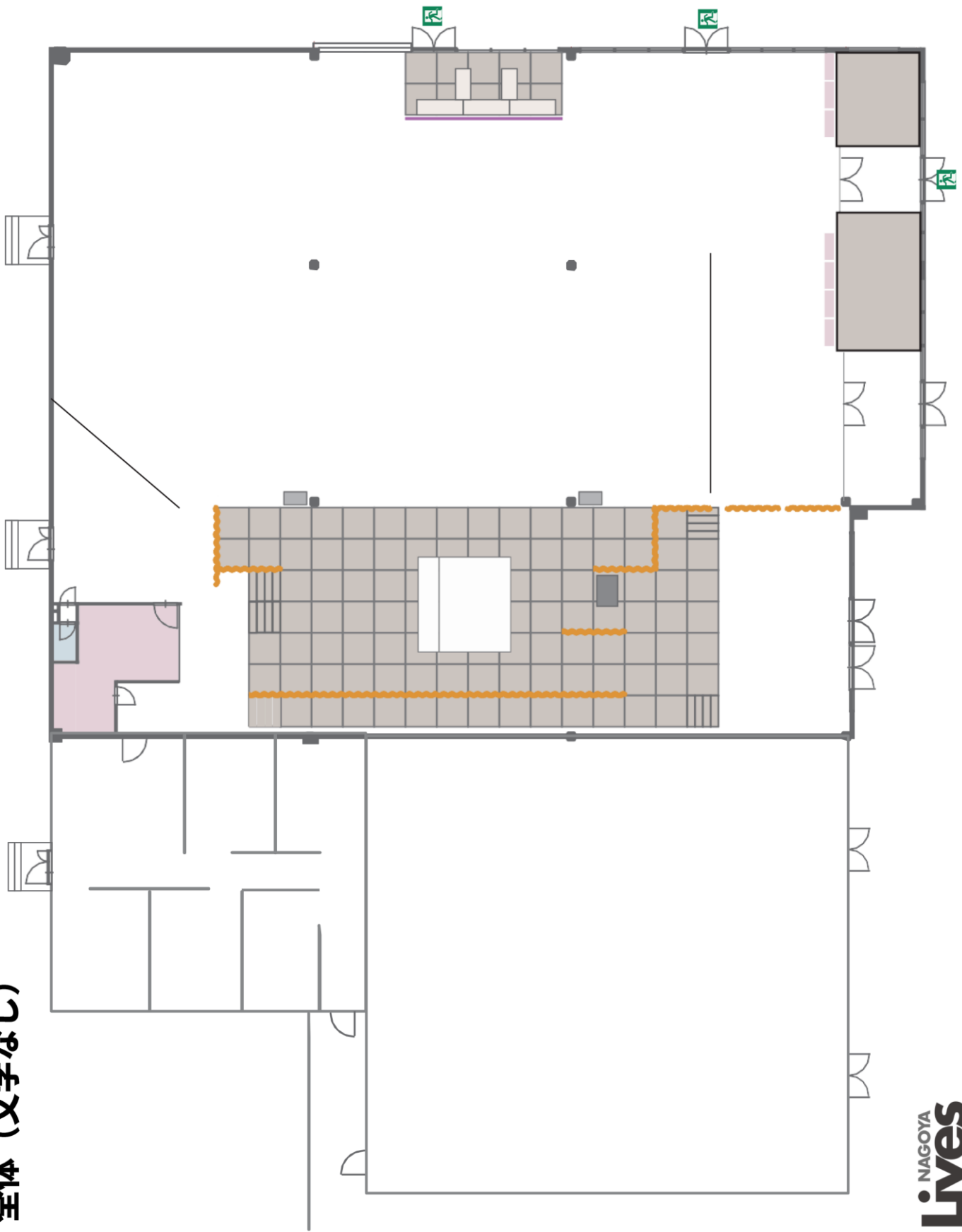
全体 (文字入り)



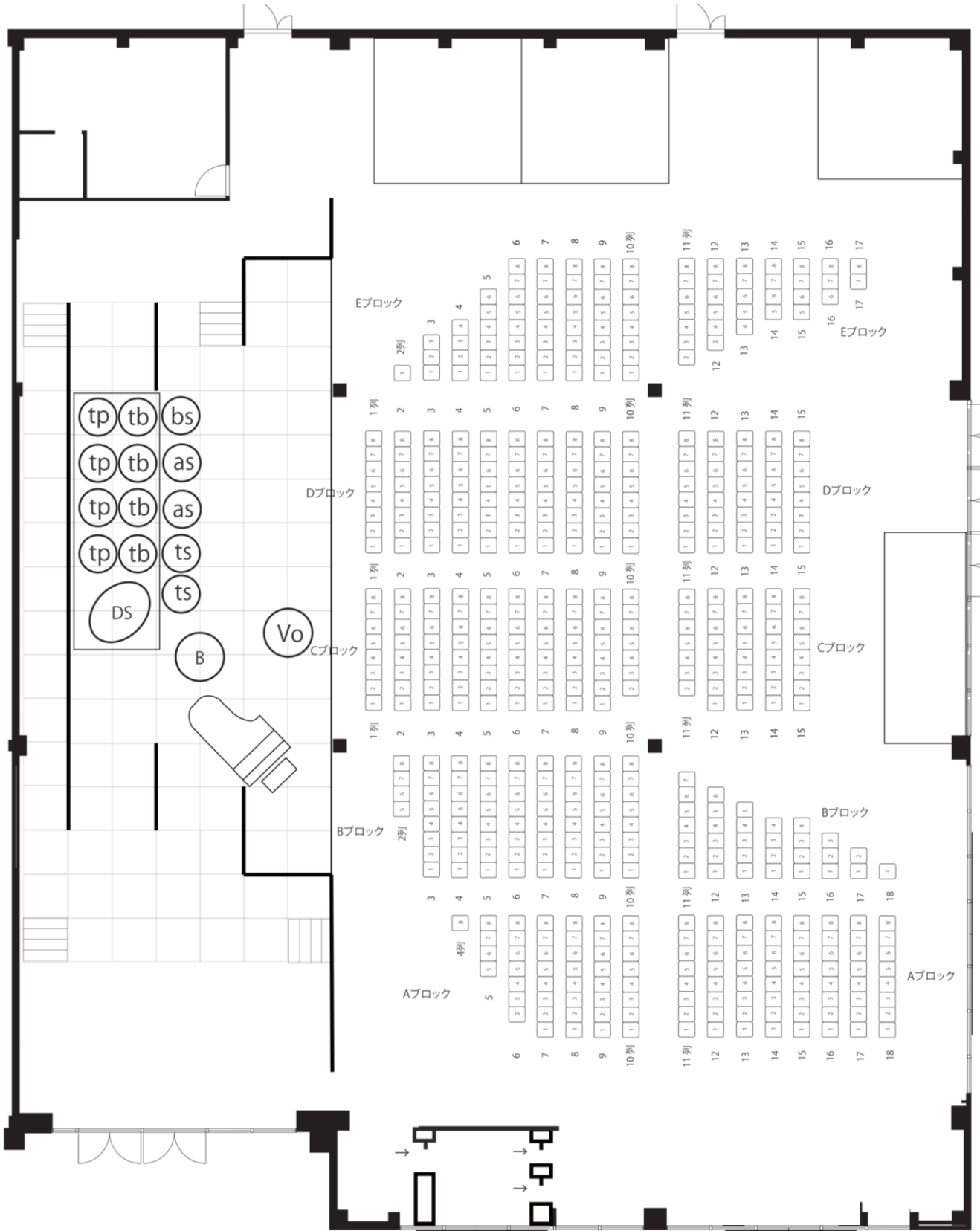
全体 (文字なし)



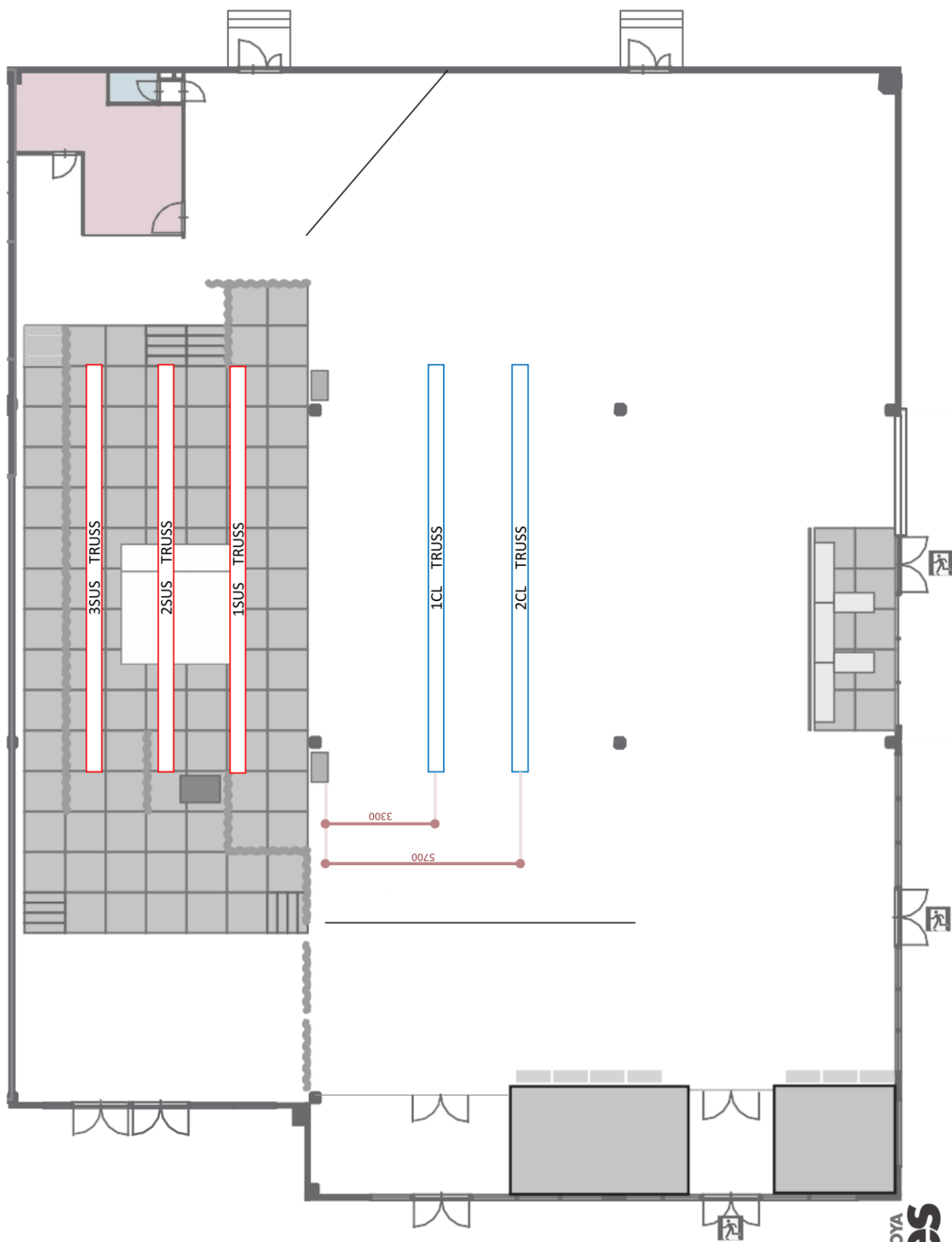
全体 (文字なし)



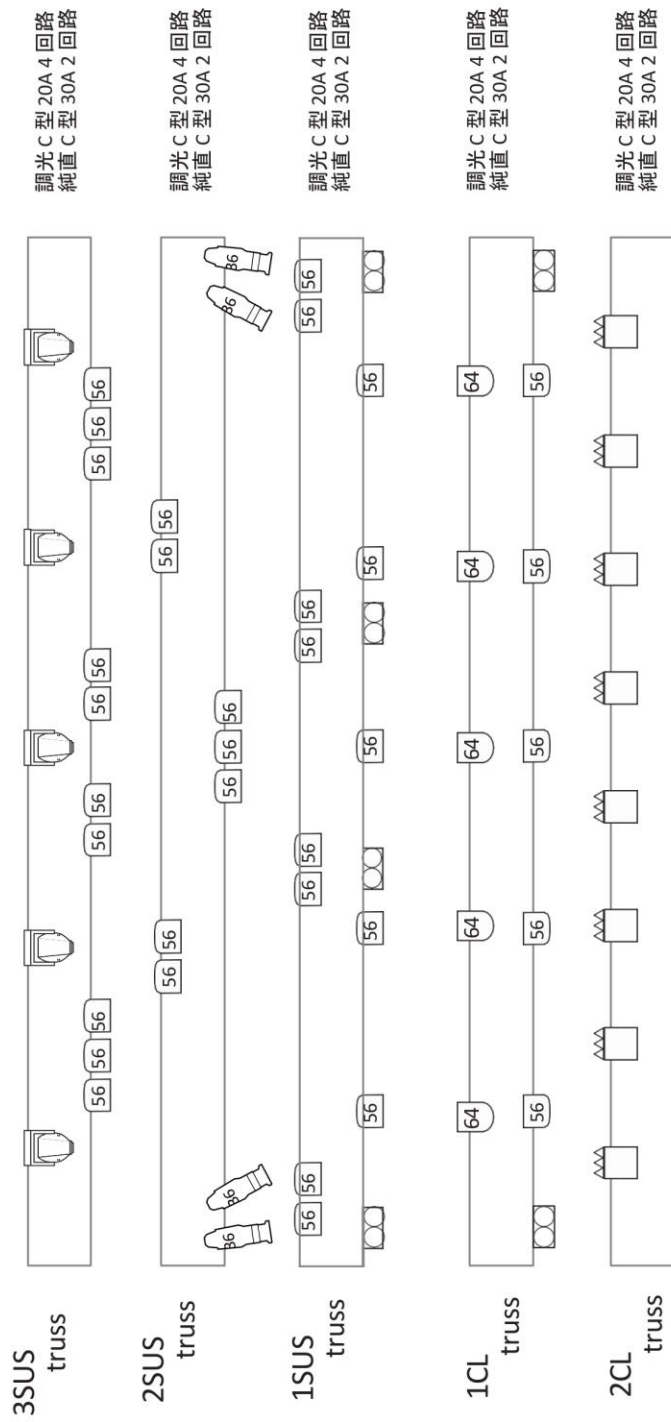
参考) 座席配置例



トラスバトン



照明基本仕込み図



※各トラス耐荷重 100kg

- Fixture Keys
- 56 ELF PAR 56 QUAD 200W
 - 56 BLINDER2 IP 150W
 - 56 EP-2800 350W
 - 56 フレネル 1kW
 - 64 64J1K-Tungsten V2 OZ 300W
 - 64 ECLIPSE PRIMEHEX 300W
 - 64 19x15W LED Zoom Wash 300W